



まだ登録できていないご家庭においては、ご協力お願いいたします。  
登録の仕方にご不明な点があれば、事業所までご連絡ください。

### 新型コロナウイルス感染予防のための対応

新年度が始まって、早くも1ヶ月が経ちました。  
少しずつ新しい環境にも慣れ、子どもたちの笑顔も増えてきたように感じられます。

利用にあたって事業所からのお願いです。  
**新型コロナウイルス感染拡大防止のため、体調不良の方、37.5℃以上の方は来所をお控えください。**  
また、毎回事業所来所時に検温を実施しています。  
37.5℃以上の場合は保護者にご連絡し、お迎えに来ていただくこととなります。

### 欠席加算について

5月より、キャンセル料（欠席加算）の取り扱いが変更となります。  
今まで、当日のお休みの連絡のみキャンセル料を徴収していましたが、前日のお休みの連絡から、キャンセル料を徴収することになっています。ご理解のほどよろしくお願いいたします。

### 個別サポート加算について

個別サポート加算が新しく対象になります。対象となるご家庭については、市町村から受給者証のシールが送られてきますので、受給者証に貼っていただき、事業所まで提出お願いいたします。  
また、制度についてご不明な点がございましたら、各市町村にご確認お願いいたします。

### 実績表の記載の時間に変更となります

事業所に来所してからの療育時間の記載になります。

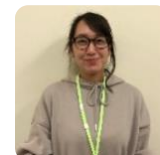
- 上記の項目について、ご不明な点があれば、事業所までご連絡ください。

### 自己紹介



加藤美紀

- 血液型  
・A型
- 星座  
・やぎ座
- 好きな食べ物  
・ラーメン



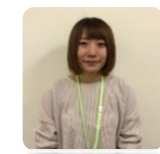
藤田祐希

- 好きなこと  
・キャンプ
- 得意なこと  
・水泳
- 血液型  
O型のようなA型



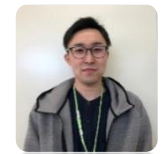
高橋寛

- 血液型  
不真面目なA型
- 好きなスポーツ  
・サッカー
- 好きな芸人  
・タカトシです。



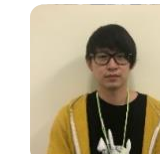
瀧本紗希

- 好きな食べ物  
・メロン ラーメン
- 好きなスポーツ  
・ソフトボール
- 好きなこと  
・ラーメン巡り



澤田翔太

- 好きなスポーツ  
・バスケット
- 好きな食べ物  
・ハンバーグ
- 好きなこと  
・ボードゲーム



土屋大志

- 好きなこと  
・生き物の飼育
- ・けん玉
- ・空手

