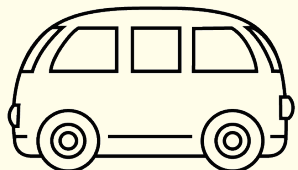




あおいとり プラス

帯広教室



送迎サービス

があるので安心!

幼稚園・保育園へのお迎え

ご自宅への送迎

ご希望の方はご相談下さい。

尚、場合によってはご希望に添えないことが
ございます。ご了承くださいます。

あおいとりプラス帯広教室

帯広市西11条南17丁目4-12

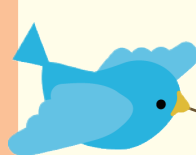


あおいとりプラスHP



こちらを
スキャン!

ご質問等、お電話又はHPの
お問い合わせフォームから受け
付けております。
お気軽にお問い合わせください。



発達が気になる子どものための



療育たいせつ型

こどもの色
(個性)に
寄り添う
療育



あおいとり プラス

帯広教室

児童発達支援

できることを
1歩1歩を
伸ばしていく

お気軽に
お電話
ください!



児童発達支援

あおいとりプラス帯広教室

〒080-0021 TEL: 0155-67-8588

帯広市西11条南17丁目4-12

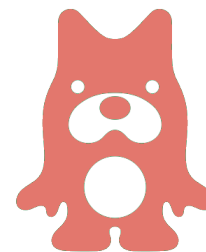


【定員】

1日：10名

発達に心配があり、
市町村から受給者証が
交付されているお子さん

見学・相談は随時
受け付けております。
詳しい活動内容など
についても、お気軽に
お問合せ下さい。



あおいとりプラスでの活動
の様子や療育の内容を
紹介するブログです。
是非ご覧ください♪



こちらを CHECK! ↑

～利用開始までの流れ～

～サービスの詳細～

1 見学・面談

施設を見学していただき、面談をさせていただきます。
面談の際は、お子さんと一緒にお越し下さい。

2 受給者証の申請

ご利用を希望される方は、お住いの市町村で受給者証の
申請をお願いします。

3 契約・個別支援計画の作成

契約をし、お子さんの状況や健康状態、ご利用に際しての
ご希望をお伺いし個別支援計画を作成します。

4 利用開始

個別支援計画に沿ったサービスを提供し、目標が達成でき
るよう全力でサポートします！

<開所時間及び療育時間>

新型コロナウイルス感染症拡大防止の為、サービス提供時間を変更している
場合がございます。詳しくは教室へお問い合わせください。

曜日	日曜日	月～金曜日	土曜日
開所時間	-	9時00分～17時30分	9時00分～17時30分
療育時間	-	9時10分～15時00分 (療育時間 1時間)	運動療育 9時20分～10時20分 10時30分～11時30分 13時00分～14時00分
送迎	ご自宅・幼稚園・保育所から事業所間の送迎を行います。 送迎をご希望の場合は、ご相談ください。		



休業日

… 第5土曜日・日曜日・祝祭日
夏期休暇 (8/13～8/15)・冬期休暇 (12/29～1/3)

利用対象

… 2才～未就学のお子さん

利用料

… 国が定める利用料（無償化対象者は0円）
おやつ代（100円/1回）・イベント・外出にかかる費用等、別途徴収
※昼食について…持参もしくは、お弁当を注文致します。（実費徴収）

送迎

… 9時10分からの利用につきましては、保護者さま送迎の利用となります。
土曜日の送迎につきましては、原則保護者さま送迎のみとなります。



帯広教室 療育プログラム

児童発達支援

発達の気になる2才から未就学のお子さんに対し、療育支援を行う通所型のサービスです。
帯広教室では、『個別療育・小集団療育・運動療育』を中心に、保護者の方と相談
しながらお子さんの年齢や状況・課題に合わせた目標を設定し、支援を行います。