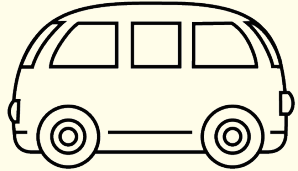




# あおいとり プラス

## 電信通り教室



### 送迎サービス

があるので安心!

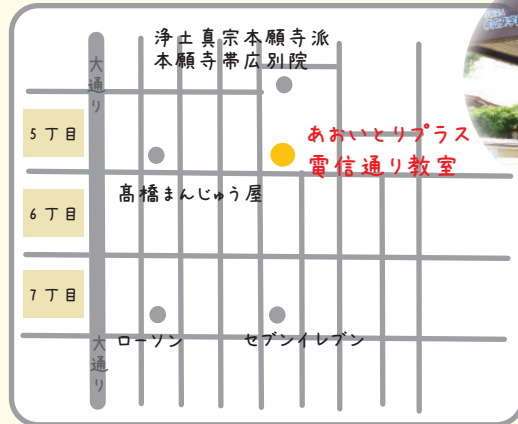
学校へのお迎え・ご自宅への送迎

ご希望の方はご相談下さい。

尚、場合によってはご希望に添えないことが  
ございます。ご了承くださいませ。

### あおいとりプラス電信通り教室

帯広市東2条南5丁目14番地

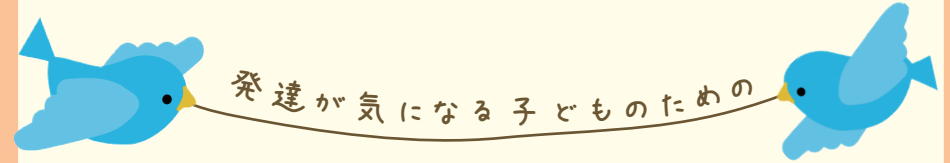


あおいとりプラス HP



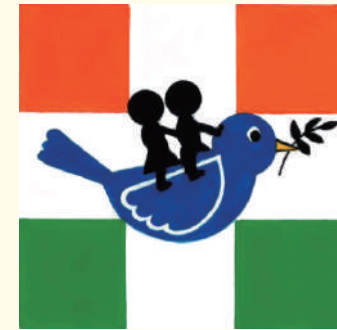
こちらを  
スキャン!

ご質問等、お電話又はHPの  
お問い合わせフォームから受け  
付けております。  
お気軽にお問い合わせください。



発達が気になる子どものための

### 療育たいせつ型



こどもの色  
(個性)に  
寄り添う  
療育

できることを  
1歩1歩を  
伸ばしていく

# あおいとり プラス

## 電信通り教室

放課後等デイサービス

お気軽に  
お電話  
ください!



放課後等デイサービス

### あおいとりプラス電信通り教室

〒080-0802 TEL: 0155-67-4541

帯広市東2条南5丁目14番地



電信通り教室  
放課後等デイサービス



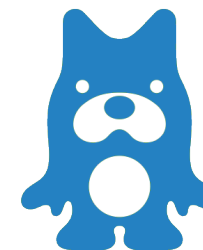
子どもの色(個性)に寄り添った療育を提供していきます

【定員】

1日:10名

発達に心配があり、市町村から受給者証が交付されているお子さん

見学・相談は随時受け付けております。詳しい活動内容などについても、お気軽にお問合せ下さい。



あおいとりプラスでの活動の様子や療育の内容を紹介するブログです。是非ご覧ください♪



こちらをCHECK!↑

～利用開始までの流れ～

～サービスの詳細～

**1 見学・面談**  
施設を見学していただき、面談をさせていただきます。面談の際は、お子さんと一緒にお越し下さい。

**2 受給者証の申請**  
ご利用を希望される方は、お住いの市町村で受給者証の申請をお願いします。

**3 契約・個別支援計画の作成**  
契約をし、お子さんの状況や健康状態、ご利用に際してのご希望をお伺いし個別支援計画を作成します。

**4 利用開始**  
個別支援計画に沿ったサービスを提供し、目標が達成できるよう全力でサポートします!

電信通り教室 療育プログラム

発達の気になる小学生から高校3年生のお子さんに対し、療育支援を行う通所型のサービスです。放課後や夏休み、冬休み期間に『個別療育・小集団療育』を中心に、保護者の方と相談しながらお子さんの年齢や状況、課題に合わせた目標を設定し、支援を行います。

<平日> 新型コロナウイルス感染症拡大防止の為、サービス提供時間を変更している場合がございます。詳しくは教室へお問い合わせください。

曜日	日曜日	月～金曜日	土曜日
開所時間	-	9時45分～18時30分	9時00分～17時45分
療育時間	-	13時～18時	午前:10時00分～12時00分 午後:13時30分～15時30分
迎え	-	13時～順次	午前:10時00分～順次 午後:13時30分～順次
送り	-	17時～順次	16時～順次

<長期休業中> 新型コロナウイルス感染症拡大防止の為、サービス提供時間を変更している場合がございます。詳しくは教室へお問い合わせください。

曜日	日曜日	月～金曜日	土曜日
開所時間	-	9時45分～18時30分	9時00分～17時45分
療育時間	-	午前:10時00分～13時30分 午後:13時30分～17時00分	午前:10時00分～12時00分 午後:13時30分～15時30分
迎え	-	午前:10時30分～順次 午後:13時30分～順次	午前:10時00分～順次 午後:13時30分～順次
送り	-	17時～順次	16時～順次

休業日 … 第5土曜日・日曜日・祝祭日  
夏期休暇(8/13～8/15)・冬期休暇(12/29～1/3)

利用対象 … 小学1年生～高校3年生までのお子さん

利用料 … 国が定める利用料(無償化対象者は0円)  
おやつ代(100円/1回)・イベント・外出にかかる費用等、別途徴収  
※昼食について…持参もしくは、お弁当を注文致します。(実費徴収)

